

INFORMACJA DLA HODOWCÓW DROBIU!

W związku z zagrożeniem wystąpienia wysoce zjadliwej grypy ptaków w Polsce hodowcy drobiu powinni zachowywać szczególną ostrożność i stosować odpowiednie środki bioasekuracji minimalizujące ryzyko przeniesienia wirusa grypy ptaków do **gospodarstwa**, w szczególności:

1. Przetrzywać drób w sposób ograniczający jego kontakt z dzikim ptactwem;
2. Przechowywać paszę w pomieszczeniach zamkniętych lub pod szczelnym przykryciem, uniemożliwiającym kontakt z dzikim ptactwem;
3. Karmić i poić drób w pomieszczeniach zamkniętych, do których nie mają dostępu ptaki dzikie;
4. Stosować w gospodarstwie odzież i obuwie ochronne oraz po każdym kontakcie z drobiem lub dzikimi ptakami umyć ręce wodą z mydłem;
5. Stosować maty dezynfekcyjne w wejściach i wyjściach z budynków, w których utrzymywany jest drób.

Hodowco !!!

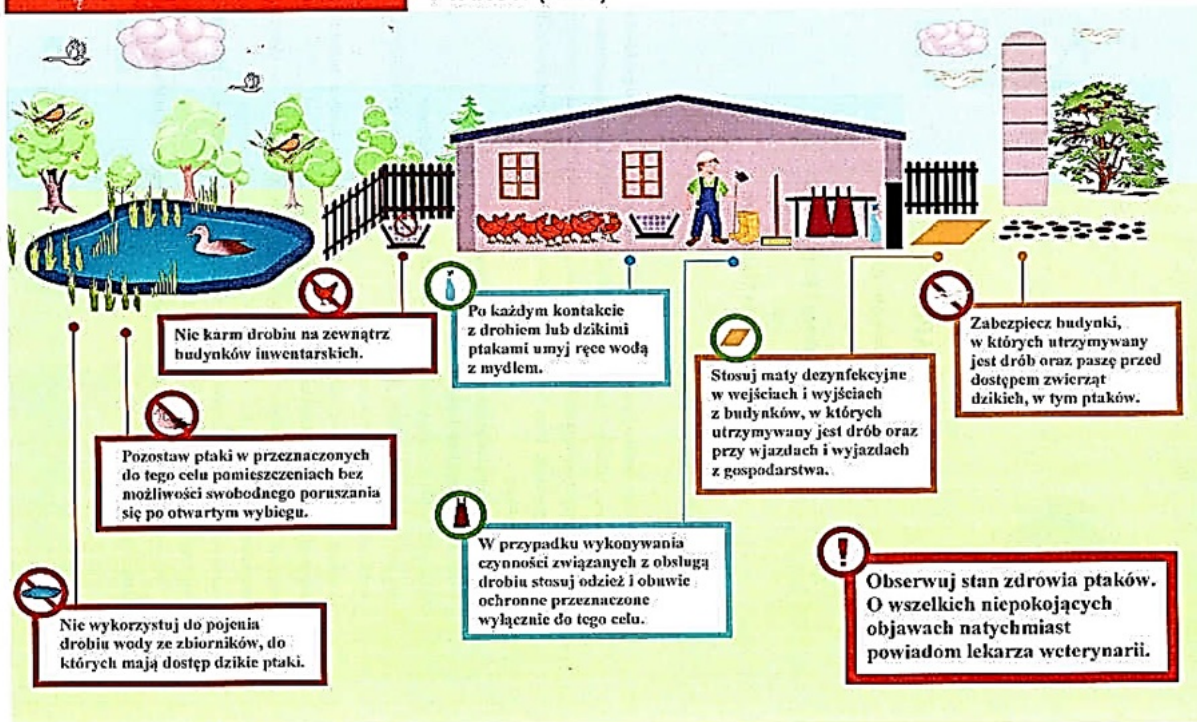
Pamiętaj o zgłaszaniu niezwłocznie do odpowiednich osób i instytucji (lekarz weterynarii prywatnej praktyki, powiatowy lekarz weterynarii, wójt/burmistrz/prezydent miasta) podejrzenia wystąpienia choroby zakaźnej drobiu

Objawy kliniczne wysoce zjadliwej grypy ptaków (HPAI) u drobiu

Zwiększona śmiertelność; znaczący spadek pobierania paszy i wody; objawy nerwowe: drgawki, skręt szyi, paraliż nóg i skrzydeł, niezdolność do ruchu; duszności, sinica, wybroczyny, biegunki, nagły spadek nieśności

UWAGA ! HPAI

ZASADY, KTÓRYCH NALEŻY PRZESTRZEGAĆ W CELU OCHRONY GOSPODARSTWA PRZED WIRUSEM WYSOCE ZJADLIWEJ GRYPY PTAKÓW (HPAI)



Informacje o artykule

Autor:

Zredagował(a): Mirosław Czysz

Data powstania: 30.10.2020 12:00

Data ostatniej modyfikacji: 30.10.2020 12:03

Liczba wyświetleń: 724

Wydrukowano z serwisu: piotrkowkujawski.pl

Wydrukowano dnia: 2024-07-03 17:33:17